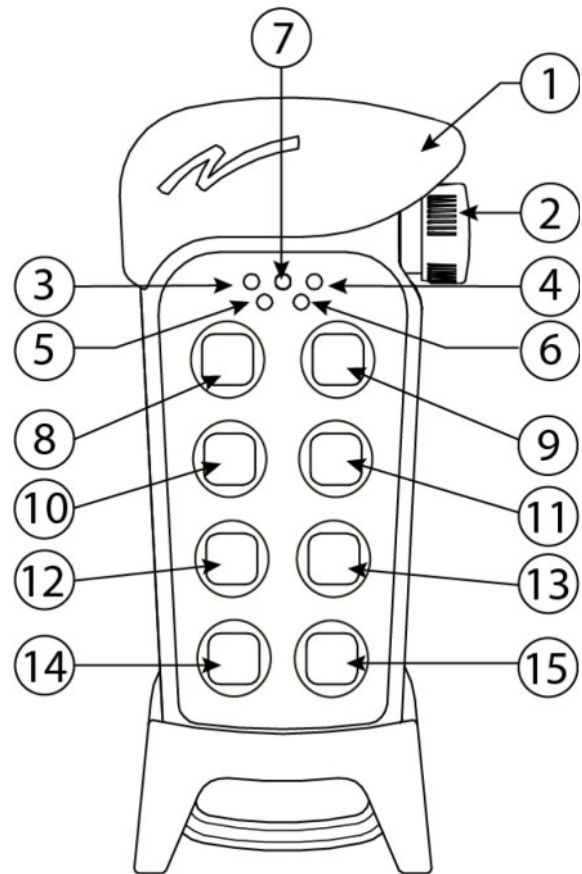




Inbetriebnahme und Betrieb

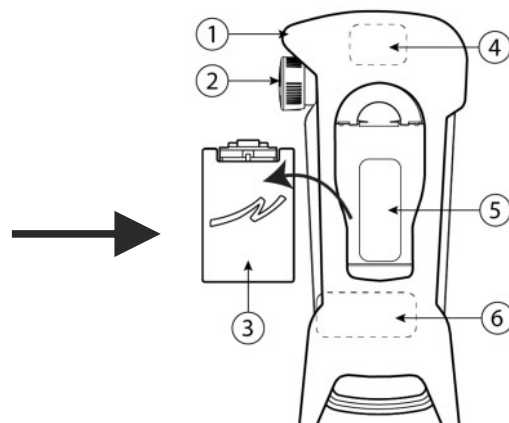
1. Entfalten Sie die Förderbänder (Achtung: Nicht darunter stehen!).
2. Räumen Sie den Gefahrenbereich.
3. Schließen Sie die Stromversorgung an oder starten Sie den Generator.
4. Schalten Sie den Hauptschalter ein
5. Überprüfen Sie den Not-Aus-Kreis
6. Drehen und ziehen Sie den Not-Aus-Schalter (2)
7. Um die Fernbedienung zu koppeln, halten Sie die Tasten (14) und (15) gleichzeitig drei Sekunden lang gedrückt. Die LEDs (5) und (6) blinken.
8. Schalten Sie durch Drücken der Taste (15) auf „Arbeit“ um. Die LED (4) leuchtet grün.
9. Drücken Sie „Stopp“ (9) 3 Sekunden lang (die rote LED auf dem Maschinenbedienfeld erlischt, die grüne LED blinkt, die Maschine ist bereit).
10. Starten und stoppen Sie die Maschine mit den Tasten (8) und (9)
11. Wechseln Sie durch Drücken der Taste (15) zu „Fahren“.
- LED (4) leuchtet grün. Fahren mit den Tasten (10, 11, 12, 13)

Schalten Sie die Fernbedienung durch Drücken der Not-Aus-Taste (2) aus.



Akku wechseln

1. Batterie (3) auf der Rückseite herausziehen.
2. Ersatzbatterie aus der Ladestation im Schaltschrank entnehmen und austauschen.



gremac.net

GREMAC

Service • Ersatzteile

+49-(0) 90 73 - 4 03 98 70



whatsapp