



## Inbetriebnahme und Betrieb

1. Räumen Sie den Gefahrenbereich.
2. Schließen Sie die Stromversorgung an oder starten Sie den Generator.
3. Schalten Sie den Hauptschalter ein
4. Überprüfen Sie den Not-Aus-Kreis
5. Drehen und ziehen Sie den Not-Aus-Schalter (2)
6. Um die Fernbedienung zu koppeln, halten Sie die Tasten (14) und (15) gleichzeitig drei Sekunden lang gedrückt. Die LEDs (5) und (6) blinken.

### Nur Maschine mit Kettenlaufwerk:

7. Schalten Sie durch Drücken der Taste (15) auf „Arbeit“ um. Die LED (4) leuchtet grün.

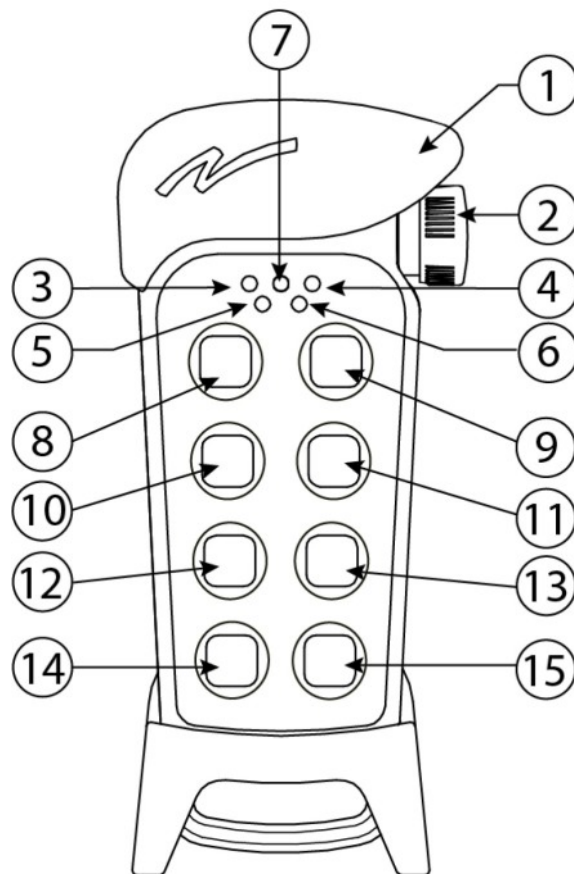
### Maschine mit und ohne Kettenlaufwerk:

8. Drücken Sie „Stopp“ (9) 3 Sekunden lang (die rote LED auf dem Maschinenbedienfeld erlischt, die grüne LED blinkt, die Maschine ist bereit).
9. Starten und stoppen Sie die Maschine mit den Tasten (8) und (9)

### Nur Maschine mit Kettenlaufwerk:

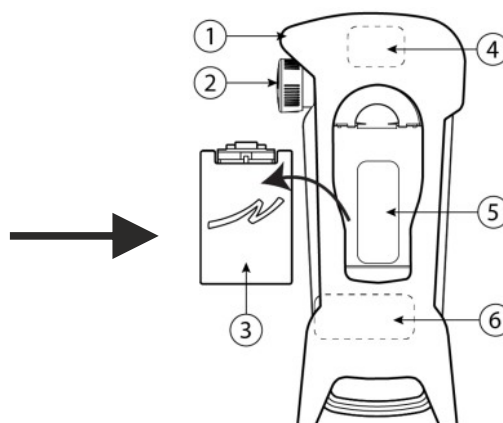
11. Wechseln Sie durch Drücken der Taste (15) zu „Fahren“. LED (4) leuchtet grün. Fahren mit den Tasten (10, 11, 12, 13)

Schalten Sie die Fernbedienung durch Drücken der Not-Aus-Taste (2) aus.



## Akku wechseln

1. Batterie (3) auf der Rückseite herausziehen.
2. Ersatzbatterie aus der Ladestation im Schaltschrank entnehmen und austauschen.



gremac.net

# GREMAC

## Service • Ersatzteile

### +49-(0) 90 73 - 4 03 98 70



whatsapp