

# Montageanleitung

## Dichtmanschette / Sealing Sleeve

GREMAC eZero | GREMAC e1 | GREMAC e2+

### Dokumentinformation

Dokument-Nr.: **D858.L51**  
 Bauteil: **Dichtmanschette (vormontiert)**  
 Gilt fuer: **GREMAC eZero, GREMAC e1, GREMAC e2+**

Die Dichtmanschette wird als vormontierte Baugruppe geliefert. Der Spanngurt ist bereits mittig auf der Manschette befestigt. Folgen Sie den nachstehenden Schritten zur Montage an der Maschine.

### Technische Zeichnung

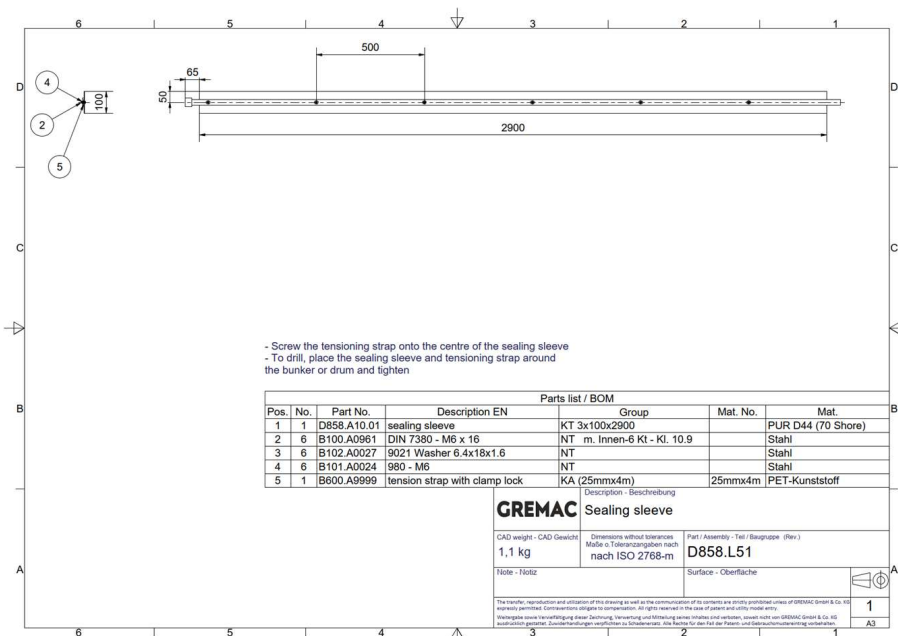


Abb. 1: Technische Zeichnung Dichtmanschette D858.L51

### Montage an der Maschine

1. Die vormontierte Dichtmanschette mit dem Spanngurt um den Bunker oder die Trommel legen.

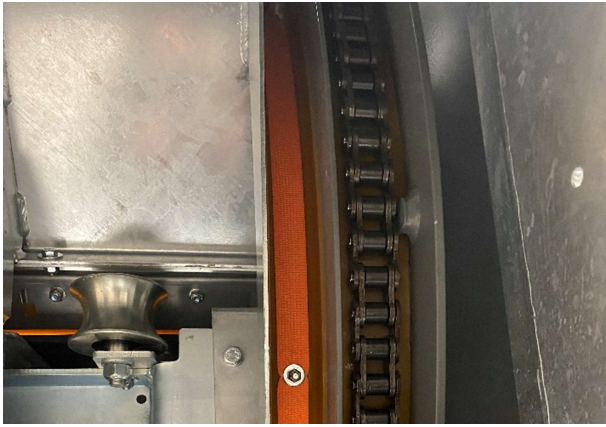


Abb. 2: Dichtmanschette um den Bunker legen

- Den Spanngurt festziehen, sodass die Dichtmanschette gleichmaessig und faltenfrei am Bunker anliegt.



Abb. 3: Spanngurt festziehen

- Den Klemmverschluss des Spanngurts im rot markierten Bereich positionieren (siehe Abbildung).

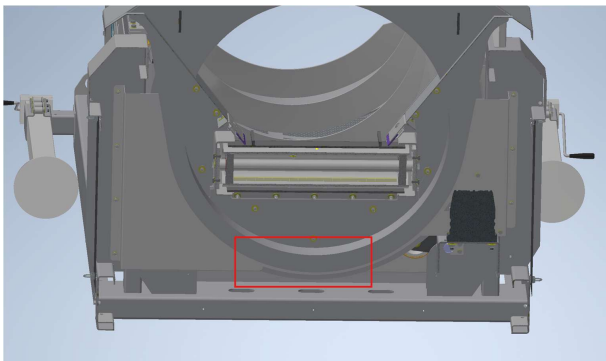


Abb. 4: Position des Klemmverschlusses (rot markiert)

- Den festgezogenen Klemmverschluss unterhalb des Bunkers positionieren.

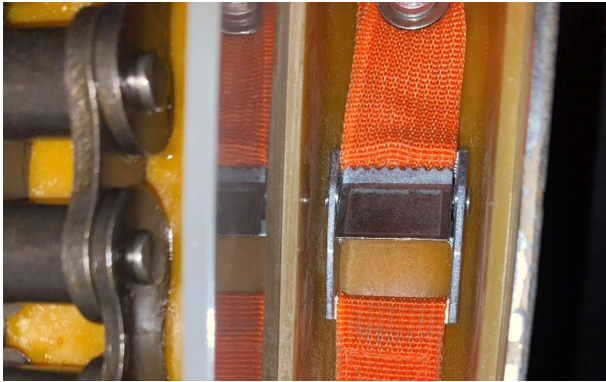


Abb. 5: Klemmverschluss unterhalb des Bunkers

5. Durch den Bunker bohren und den Spanngurt mit einer Schraube und Kabelbindern sichern. Die Bohrung verhindert ein Verrutschen der Manschette im Betrieb.

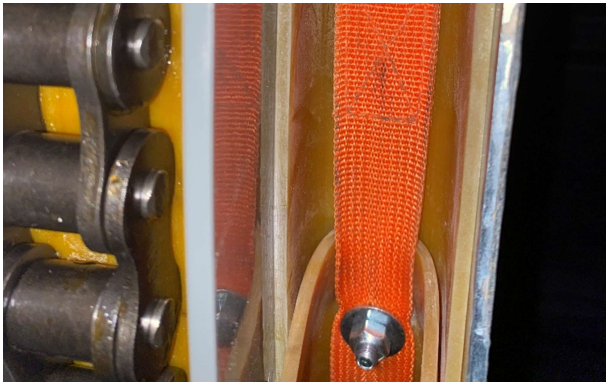


Abb. 6: Bohrung durch den Bunker und Befestigung mit Schraube

6. Korrekten Sitz der Dichtmanschette pruefen. Die Manschette muss umlaufend gleichmaessig anliegen und darf nicht verdreht sein.



Abb. 7: Fertig montierte Dichtmanschette - Detail Befestigung

## Wichtige Hinweise

- Die Dichtmanschette wird als fertig vormontierte Baugruppe geliefert. Nicht demontieren.
- Vor der Montage die Kontaktflaechen am Bunker reinigen.
- Die Manschette muss gleichmaessig und faltenfrei anliegen.
- Den Spanngurt nicht uebermaessig anziehen, um BeschaeDIGungen der Manschette zu vermeiden.
- Die Bohrung durch den Bunker ist notwendig, um ein Verrutschen im Betrieb zu verhindern.
- Nach der Montage den festen Sitz aller Komponenten pruefen.
- Bei Verschleiss oder BeschaeDIGung die komplette Baugruppe austauschen.