

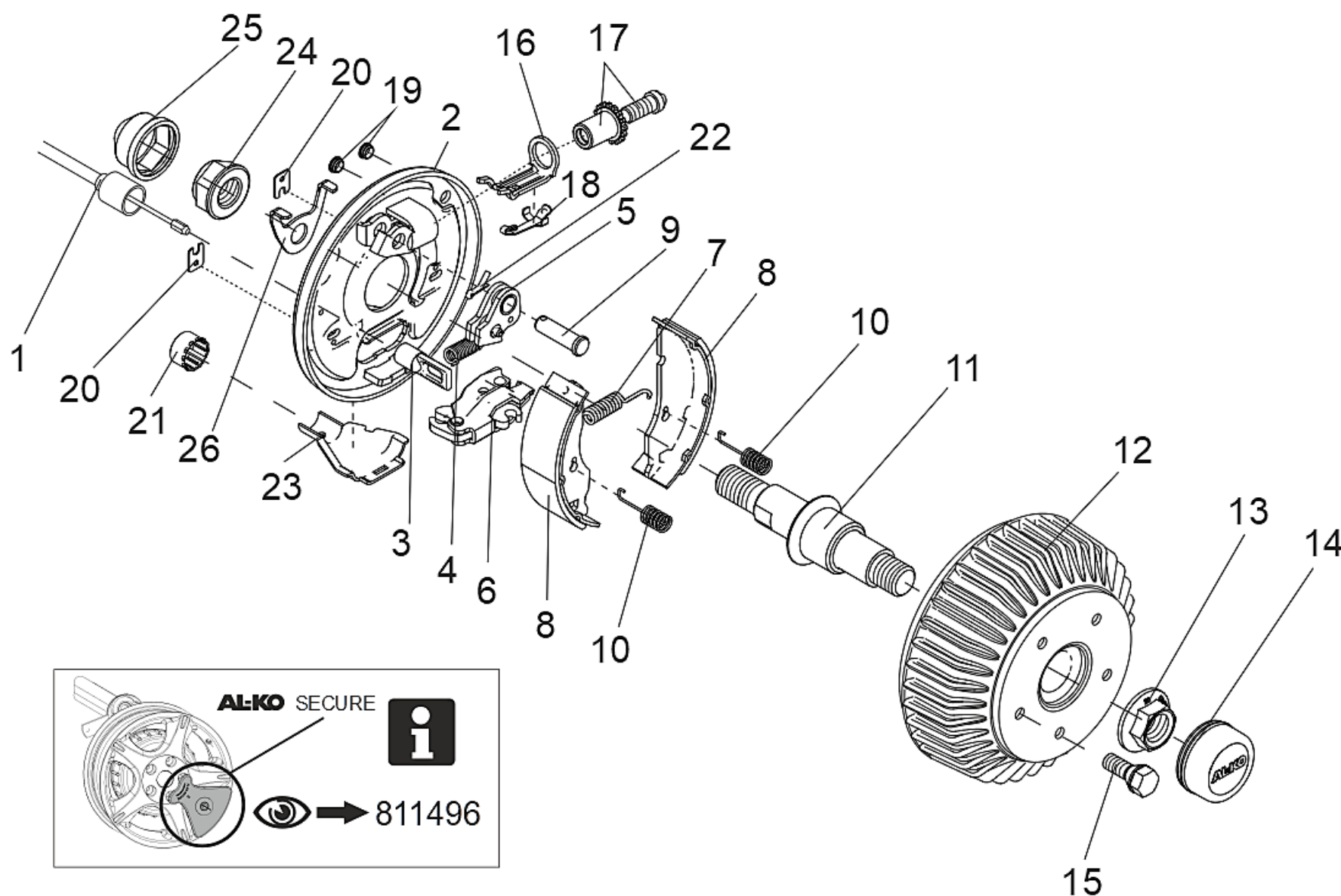
807012

Inhaltsverzeichnis

Radbremse EURO1 2361 CB1800 (807012)

3

Radbremse EURO1 2361 CB1800 (807012)



Radbremse EURO1 2361 CB1800 (807012)

Pos.	Artikelnr.	Bezeichnung	Menge	Einheit	Bemerkung
24	703112	6kt-Sicherungsutter M30 nach Zeichnung	1	ST	Selbstsichernde Muttern und Schrauben mit einer chemischen oder mechanischen Selbstsicherung dürfen aus Sicherheitsgründen nur einmal verwendet werden. Nach dem Lösen immer durch ein Neuteil ersetzen.
20	2382610002	Abdeckblech	2	ST	
11	1807791	Achsstummel Ø42 Knick 0°	1	ST	
18	368405	Blattfeder	1	ST	
1	247281	Bowdenzug PROFILONG LIFE 350/546	1	ST	
1	247282	Bowdenzug PROFILONG LIFE 530/726	1	ST	
1	247283	Bowdenzug PROFILONG LIFE 770/966	1	ST	
1	247284	Bowdenzug PROFILONG LIFE 890/1086	1	ST	
1	247285	Bowdenzug PROFILONG LIFE 1020/1216	1	ST	
1	247286	Bowdenzug PROFILONG LIFE 1130/1326	1	ST	
1	247287	Bowdenzug PROFILONG LIFE 1320/1516	1	ST	
1	247288	Bowdenzug PROFILONG LIFE 1430/1626	1	ST	
1	247289	Bowdenzug PROFILONG LIFE 1620/1816	1	ST	
1	247290	Bowdenzug PROFILONG LIFE 1790/1986	1	ST	
2	572372	Bremsschild links 2361	1	ST	
2	572373	Bremsschild rechts 2361	1	ST	
12	578834	Bremstrommel kpl. 140x5-M14x1,5	1	ST	
12	578835	Bremstrommel kpl. 165,1x5	1	ST	

Der Einzelverkauf von Bremsbacken ist nach EU-Richtlinie 2002/78/EG vom 01.Okt 2002 nicht mehr zulässig!

Radbremse EURO1 2361 CB1800 (807012)

Pos.	Artikelnr.	Bezeichnung	Menge	Einheit	Bemerkung
12	695391	Bremstrommel kpl.; Bund-Ø 215mm; 112x5-M12x1,5	1	ST	
16	368361	Druckbügel	1	ST	
10	2088800003	Druckfeder	2	ST	
3	604262	Einhängeöse Radbremse 1637/2051/2361	1	ST	Die offene Seite der Einhängeöse (für den Bowdenzug) muss zum Drehpunkt des Spreizhebels zeigen
8	1213890	ET-Set Achse 2360/2361	1	ST	
12	1932120	ET-Set Bremstrommel 2361 kpl. mit Lager; 112x5 - M12x1,5	1	ST	
12	1224805	ET-Set Compactlager (Ø80/Ø42/42) RB2361	1	ST	
13	582506	Flanschmutter M27x2	1	ST	Selbstsichernde Muttern und Schrauben mit einer chemischen oder mechanischen Selbstsicherung dürfen aus Sicherheitsgründen nur einmal verwendet werden. Nach dem Lösen immer durch ein Neuteil ersetzen.
5	571386	Hebel kpl. Rückmatic links	1	ST	
5	571387	Hebel kpl. Rückmatic rechts	1	ST	
9	368651	Lagerbolzen	1	ST	
17	21873708	Nachstelleinheit Radbremse	1	ST	
15	2081670018	Radschraube Kegel 60° M12x1,5x24	1	ST	
15	2081670020	Radschraube Kugel M12x1,5 x25	1	ST	

Der Einzelverkauf von Bremsbacken ist nach EU-Richtlinie 2002/78/EG vom 01.Okt 2002 nicht mehr zulässig!

Radbremse EURO1 2361 CB1800 (807012)

Pos.	Artikelnr.	Bezeichnung	Menge	Einheit	Bemerkung
23	371387	Schale Bowdenzugeinhängung 1637-2361	1	ST	
21	371389	Schutzkappe	1	ST	
25	582542	Schutzkappe	1	ST	
22	700192	Splint 4x20 DIN 94 (n. Zeichnung)	1	ST	
6	571510	Spreizgelenkschloss kpl. 2051/2361	1	ST	Der Drehpunkt des Spreizhebels muss auf der gleichen Seite wie der Lagerbolzen der Rückmatik montiert werden
19	373245	Stopfen für Ankerplatte laubgrün RAL6002	2	ST	
26	1652028	Unterlegscheibe	1	ST	Sonderausführung nur für Antriebsachsen, Pos.24 mit Loctite 243 gesichert, Anziehdrehmoment 850Nm
14	582505	Verschlusskappe Ø65	1	ST	
4	2187370003	Zugfeder	1	ST	
7	2082000007	Zugfeder	1	ST	