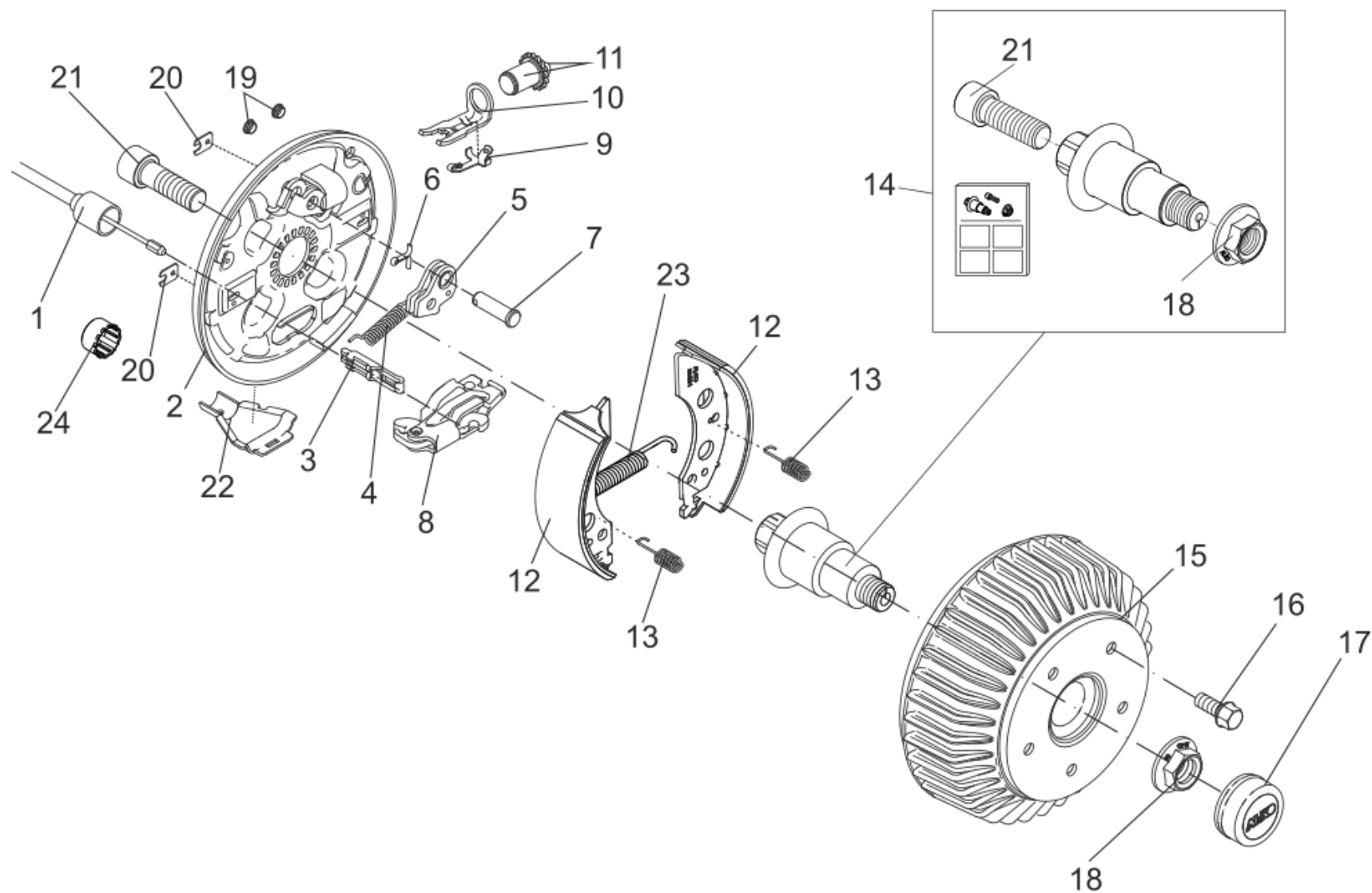


811938

Inhaltsverzeichnis

Radbremse EURO COMPACT 20151Ab 750kg M22 (811938)	3
---------------------------------------------------	---

Radbremse EURO COMPACT 20151Ab 750kg M22 (811938)



Radbremse EURO COMPACT 20151Ab 750kg M22 (811938)

Pos.	Artikelnr.	Bezeichnung	Menge	Einheit	Bemerkung
20	2382610002	Abdeckblech	1	ST	
9	368405	Blattfeder	1	ST	
1	247281	Bowdenzug PROFI LONG LIFE 350/546	1	ST	
1	247282	Bowdenzug PROFI LONG LIFE 530/726	1	ST	
1	247283	Bowdenzug PROFI LONG LIFE 770/966	1	ST	
1	247284	Bowdenzug PROFI LONG LIFE 890/1086	1	ST	
1	247285	Bowdenzug PROFI LONG LIFE 1020/1216	1	ST	
1	247286	Bowdenzug PROFI LONG LIFE 1130/1326	1	ST	
1	247287	Bowdenzug PROFI LONG LIFE 1320/1516	1	ST	
1	247288	Bowdenzug PROFI LONG LIFE 1430/1626	1	ST	
1	247289	Bowdenzug PROFI LONG LIFE 1620/1816	1	ST	
1	247290	Bowdenzug PROFI LONG LIFE 1790/1986	1	ST	
2	571376	Bremsschild links geschweißt 2051	1	ST	
2	571377	Bremsschild rechts geschweißt 2051	1	ST	
15	1658814	Bremstrommel kpl. 112x5-M12x1,5	1	ST	
15	1804988	Bremstrommel kpl. 130x4-M14x1,5	1	ST	
15	695397	Bremstrommel kpl. 139,7x4-M12x1,5	1	ST	
15	578825	Bremstrommel kpl. 140x5-M14x1,5 bis 750 kg	1	ST	
10	368361	Druckbügel	1	ST	
13	2088800003	Druckfeder	1	ST	
3	604262	Einhängeöse Radbremse 1637/2051/2361	1	ST	Die offene Seite der Einhängeöse (für den Bowdenzug) muss zum Drehpunkt des

Der Einzelverkauf von Bremsbacken ist nach EU-Richtlinie 2002/78/EG vom 01.Okt 2002 nicht mehr zulässig!

Radbremse EURO COMPACT 20151Ab 750kg M22 (811938)

Pos.	Artikelnr.	Bezeichnung	Menge	Einheit	Bemerkung
Spreizhebels zeigen					
14	1732673	ET-Set Achsstummel Lager-Ø 39 0° M22	1	ST	
12	1213889	ET-Set Bremsbacken für eine Achse 2050/2051	1	ST	
15	1932110	ET-Set Bremstrommel 2051 kpl. mit Lager; 112x5 - M12x1,5	1	ST	
15	1224803	ET-Set Compactlager (Ø72/Ø39/37) RB2051 1500kg	1	ST	
18	581200	Flanschmutter M24x1,5	1	ST	Selbstsichernde Muttern und Schrauben mit einer chemischen oder mechanischen Selbstsicherung dürfen aus Sicherheitsgründen nur einmal verwendet werden. Nach dem Lösen immer durch ein Neuteil ersetzen.
5	571386	Hebel kpl. Rückmatic links	1	ST	
5	571387	Hebel kpl. Rückmatic rechts	1	ST	
7	368651	Lagerbolzen	1	ST	
11	21873708	Nachstelleinheit Radbremse	1	ST	
16	2081670018	Radschraube Kegel 60° M12x1,5x24	1	ST	
16	372138	Radschraube Kugel M12x1,5 x25	1	ST	
16	2081670020	Radschraube Kugel M12x1,5 x25	1	ST	
16	2081670002	Radschraube Kugel M14x1,5 x25	1	ST	
22	371387	Schale Bowdenzugeinhängung 1637-2361	1	ST	

Der Einzelverkauf von Bremsbacken ist nach EU-Richtlinie 2002/78/EG vom 01.Okt 2002 nicht mehr zulässig!

Radbremse EURO COMPACT 20151Ab 750kg M22 (811938)

Pos.	Artikelnr.	Bezeichnung	Menge	Einheit	Bemerkung
24	371389	Schutzkappe	1	ST	
6	700192	Splint 4x20 DIN 94 (n. Zeichnung)	1	ST	
8	571510	Spreizgelenkschloss kpl. 2051/2361	1	ST	Der Drehpunkt des Spreizhebels muss auf der gleichen Seite wie der Lagerbolzen der Rückmatik montiert werden
19	373245	Stopfen für Ankerplatte laubgrün RAL6002	1	ST	
17	581197	Verschlusskappe Ø57	1	ST	
4	2187370003	Zugfeder	1	ST	
23	2082000007	Zugfeder	1	ST	
21	706900	Zylinderschraube M22X60 DIN 912 nach Zeichnung	1	ST	Selbstsichernde Muttern und Schrauben mit einer chemischen oder mechanischen Selbstsicherung dürfen aus Sicherheitsgründen nur einmal verwendet werden. Nach dem Lösen immer durch ein Neuteil ersetzen.